

DIJOURS

A L'ACE

11

# Quaderns d'estructures

*L'estalvi en els honoraris  
o els estalvis que es mengen les estovalles  
(Editorial)*

*Dimensionamiento y comprobación  
de la transición de un pilar cuadrado  
a otro circular y viceversa*

*Una aportació al càlcul d'estructures  
de parets*

*Ressenya*

*La inspección periódica estructural  
en el plan de mantenimiento*

*La prefabricació en edificis singulars*

*Llista de membres de l'Associació*

ASSOCIACIÓ DE  
CONSULTORS  
D'ESTRUCTURES



Desembre de 2002. Preu 6,00 €

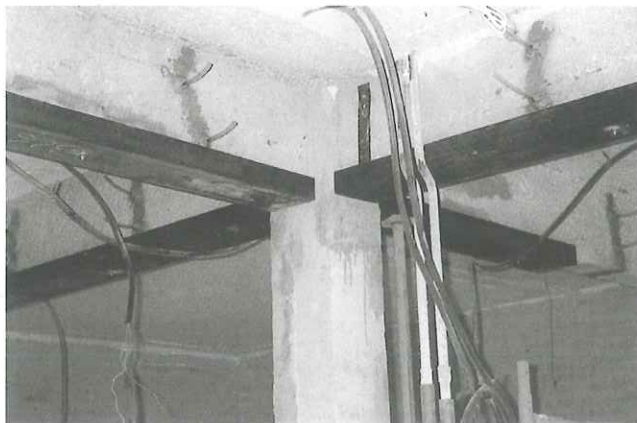


Santander, 42, nave 39 Tel. 93 278 26 86 - Fax. 278 27 11 08020 - Barcelona

## REFUERZO DE ESTRUCTURAS



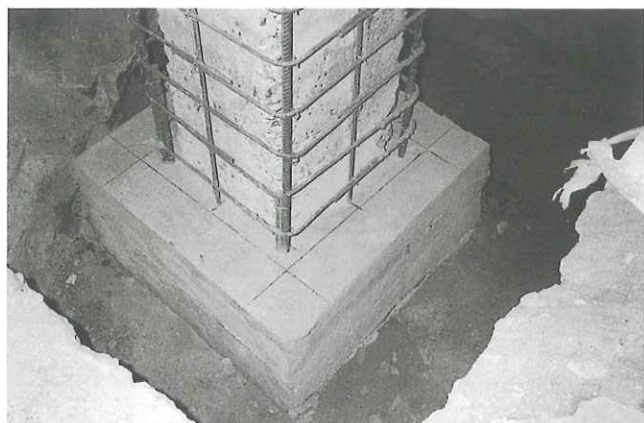
1. Refuerzo de vigas con platabandas pegadas con BETOPOX 920 P.



2. Refuerzo con perfiles U rellenos con mortero BETEC 110 para asegurar la transmisión de esfuerzos.



3. Zunchado metálico de pilares a base de angulares y presillas, utilizando BETEC 340 para la transmisión de esfuerzos.



4. Zunchado de pilares a base de mortero sin retracción BETEC 140 E, previo encofrado y armado. Las esperas se reciben con BETOPOX 92 M.



# Edita

## Associació de Consultors d'Estructures (ACE)

Quaderns d'Estructures (Dijous a l'ACE)

Número 11

Desembre 2002

Preu de l'exemplar: 6,00 €

### JUNTA DIRECTIVA

#### President

Josep Maria Valeri i Ferret

#### Vicepresident 1r

Robert Brufau i Niubó

#### Vicepresident executiu

David Garcia i Carrera

#### Tresorer

Jordi Pedrerol i Jardí

#### Secretari

Antoni Massagué i Oliart

#### Vocals

Gerardo Rodríguez i González

Antoni Blázquez i Boya

Xavier Mateu i Palau

Joan Ramon Goitia Blanco

David Rodríguez i Santás

#### Delegat per al control intern

Antoni Torrent i Marquès

#### Secretaria

Maricè Tàpies i Puig

Sandra Freijomil i Tramunt

Amics de la UPC

#### Equip de Redacció

Xavier Mateu i Palau

#### Col·laboradors d'aquest número

J. R. Goitia, F. Mañà, X. Mateu, J. M. Genescà

i E. Xercavins

#### Disseny, maquetació i producció

Baber

#### Núm. d'exemplars 700

Impressió: EGS. Rosari 2. Barcelona

Dipòsit legal: B. 28347-2000



#### Redacció i Administració:

Gran Capità 2-4

08034 Barcelona

tel. 93 401 63 12 / fax 93 401 56 72

e-mail: [consultors.estructures@aaupc.upcnet.es](mailto:consultors.estructures@aaupc.upcnet.es)

[www.consultorsestructures.org](http://www.consultorsestructures.org)

Horaris d'oficina:

dilluns a divendres (9 a 14 hores)

# Sumari

- Pàg. 2 **1** L'estalvi en els honoraris o els estalvis que es mengen les estovalles (Editorial)  
*Josep Maria Valeri i Ferret*
- Pàg. 4 **2** Dimensionamiento y comprobación de la transición de un pilar cuadrado a otro circular y viceversa  
*Juan Ramón Goitia Blanco*
- Pàg. 13 **3** Una aportació al càlcul d'estructures de parets  
*Fructuós Mañà i Reixach*
- Pàg. 29 **4** Ressenya  
*Xavier Mateu i Palau*
- Pàg. 30 **5** La inspección periódica estructural en el plan de mantenimiento  
*Josep Maria Genescà i Ramon*
- Pàg. 37 **6** La prefabricació en edificis singulars  
*Enric Xercavins i Valls*
- Pàg. 55 **7** Llista de membres de l'Associació