

FORMIGÓ INDUSTRIALITZAT

A Roansa dissenyem i fabriquem l'ànima de les edificacions a través d'elements de formigó industrialitzat. Des de 1934, creem solucions constructives amb component estètic per a edificis residencials i de serveis, habitatges, naus comercials i naus industrials.

PROJECTES

Treballem amb solucions constructives a mida, projectes totalment personalitzats, elements de qualitat i acabats especials, per tal d'aconseguir obres singulars i úniques.

PRODUCTES

Som fabricants de panells, pilars, jàsseres, elements de coberta, murs, lloses, plaques alveolars, escales i elements singulars, amb una gran varietat d'acabats especials. Tots aquests elements els personalitzem per crear l'esquelet d'edificacions amb el màxim valor afegit.

SISTEMA BIM

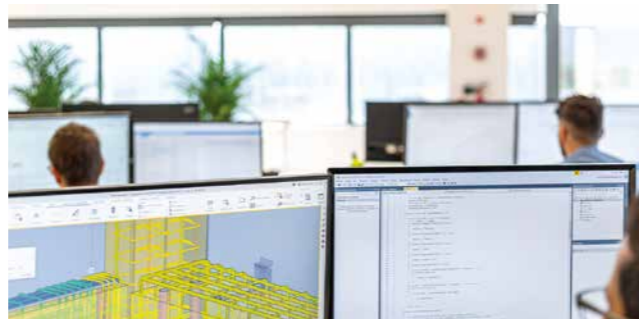
Tota l'organització de Roansa es vertebrava a partir del sistema BIM. Aquesta tecnologia de modelatge —la més avançada del mercat— està integrada al software de les diferents àrees de l'empresa. Comença amb l'estudi de les solucions constructives i la corresponent generació de pressupostos. Segueix a l'oficina tècnica on definim l'obra amb la màxima precisió, fem els càlculs del projecte i desenvolupem els plànols constructius i les fitxes de producció. Es trasllada a fàbrica, que produeix a partir del model BIM, i finalment arriba a l'àrea de muntatge que executa l'obra sobre el terreny exactament segons el model previst.

SUPORT TÈCNIC DEL PROJECTE

Oferim l'assessorament tècnic necessari a estudis d'arquitectura, enginyeries, consultories d'estructures i empreses constructores per desenvolupar les solucions constructives òptimes per al seu projecte. Trobem sempre la manera de fer viable allò que ells han projectat.

SOSTENIBILITAT

Tenim consciència ecològica en tot allò que fem: no generem residus a l'obra, sinó que els gestionem i reciclem des de les nostres fàbriques. Convertim el formigó sobrant en cubs reutilitzables com a murs de contenció. No provoquem abocaments, ja que el nostre cicle de l'aigua és tancat. Apliquem una Política de Qualitat i Medi Ambient que avala la nostra gestió dels recursos i garanteix el mínim impacte ambiental dels nostres processos. Tenim les certificacions ISO 9001 i ISO 14001, i estem certificats com a PYME INNOVADORA ja que apostem per l'I+D+I.



ROANSA

ROANSA

Pl. Quintà del Coll de Ram, 24
08516 Olost (Barcelona)

roansa@roansa.cat

+34 938 851 545

www.roansa.cat

SISTEMA AUTO GUIADO A-CLIMB

La solución ideal para realizar muros sucesivos en altura

El sistema de trepado auto guiado de Alsina permite la ejecución tanto muros trepados como protecciones perimetrales.

El conjunto está guiado en todo momento por unos cabezales anclados al muro o al forjado de hormigón endurecido que permite el trepado de puesta a puesta la construcción.

- **Equipo hidráulico.** La principal característica del Sistema Auto guiado A-Climb de Alsina es el uso de cilindros hidráulicos que empujan verticalmente el sistema hasta la siguiente puesta.
- **Seguro.** El A-Climb de Alsina dispone de un sistema de seguridad integral tanto en la plataforma principal como en las plataformas inferiores.
- **Eficiente.** Gracias a su tecnología, el A-Climb permite izar el sistema de una puesta a la siguiente sin empleo de la grúa en obra.

Gracias a su versatilidad, permite ser utilizado con varios sistemas, como Alisply Muros, Alisply Manual, etc.

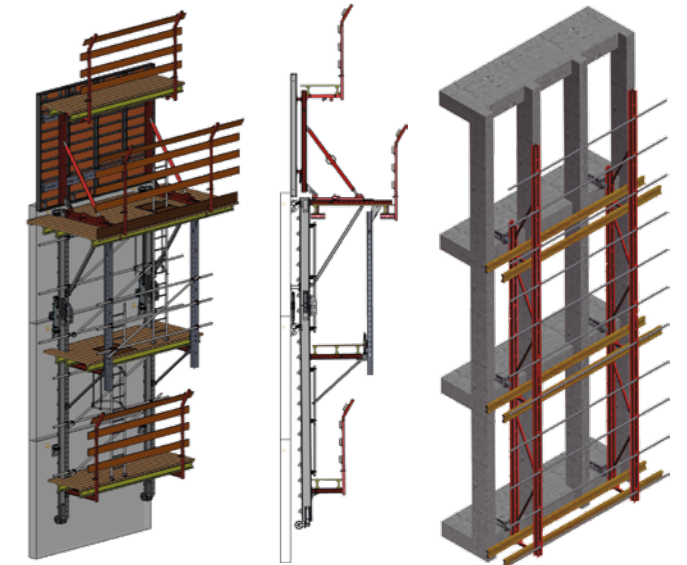
El sistema se puede montar con diferentes alturas y anchuras.

El proceso de izado de la plataforma se puede realizar con vientos de hasta 72 km/h.

El tiempo de ascensión entre puestas es de aproximadamente unos 10 minutos.

No requiere uso de grúa en obra.

- **Usos frecuentes.** El sistema Autoguiado A-Climb de Alsina, es muy utilizado en obras de edificación y en ejecución de pilas.
- **Anclajes.** El conjunto está guiado en todo momento por unos cabezales anclados al muro o al forjado de hormigón endurecido que permite el trepado de puesta a puesta en la construcción.
- **Equipo hidráulico.** Para izar la estructura de una puesta a la siguiente y para evitar el empleo de la grúa en obra, el sistema utiliza unos cilindros hidráulicos que, apoyados en los cabezales inferiores fijos al muro, empujan verticalmente el sistema hasta la siguiente puesta.
- **Dimensiones.** Las dimensiones más habituales son módulos de entre 4 y 6 m de ancho y el cierre de entre 2 y 3 plantas completas. Las plataformas se componen de vigas HT20 y tableros de madera.
- **Plataforma de extracción de material.** Opcionalmente, se pueden disponer módulos que incorporan una plataforma que permite la extracción de material bajo forjado mediante grúa. Este módulo permite mejorar la eficiencia y la seguridad de la obra. Las capacidades y dimensiones dependerán en cada caso de la tipología de obra.



Alsina

ENCOFRADOS J. ALSINA, S.A.

José Caballero Ruiz de Azcárraga

Camí de la Font Freda, 1 (P. I. d'en Coll)
08110 Montcada i Reixac

alsinainfo@alsina.com

93 575 30 00

www.alsina.com