

QUADERNS D'ESTRUCTURES

Editorial ▲
Editorial

Nuestra profesión ante el BIM ▲

Apunts de pràctica professional ▲

Fusta i captació de carboni ▲
Madera y captación de carbono

Ciment, formigó i sostenibilitat ▲

Ramon Pedrerol Jardí, en memòria ▲

Miscel·lània ▲
Miscelánea

Llista de membres de l'associació ▲
Listado de miembros de la asociación



ABRIL 2024
Preu: 11,50 €

80

ibertrac

DES DE 1977

ESTRUCTURES DE FUSTA



ibertrac.com/termitas.net

93 430 43 01



663 936 861

LA PROTECCIÓ, PREVENCIÓ I ACTUACIÓ MÉS COMPLERTA I PROFESSIONAL :



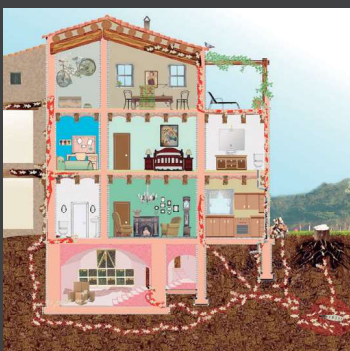
Determinació de la classe resistent segons norma



Identificació d'espècie



Tractament d'estructures



Control tèrmits en cases i edificis



Sanejament i reconstrucció de bigues de fusta



Estudi de danys en estructures



ibertrac ha obtingut durant els últims 40 anys diversos certificats i reconeixements que avalen la seva trajectòria professional

EDITA

Associació de Consultors d'Estructures (ACE)

Quaderns d'Estructures (Dijous a l'ACE)

Número 80

Abril 2024

Preu de l'exemplar: 11,50 €

JUNTA DIRECTIVA

President

Enric Heredia Campmany-Gaudet

Vicepresident

Jorge Blasco Miguel

Secretari

Oriol Palou Julián

Tresorer

Laureà Miró Bretos

Director General

Cesc Aldabó Fernàndez

Àrea Qualitat

Xavier Falguera Valverde

Àrea Comunicació

Laureà Miró Bretos

Àrea Formació

Gemma Muñoz Soria

Àrea Professional

Mercè Ramos Ortiz

Àrea Exterior

David Pedrerol Lechuga

Àrea Tècnica

Miquel Rodríguez Niedenfür

Àrea Tecnològica i Dijous a l'ACE

Marcel Cruells Castellet

Administració

Mercedes Sierra Callejo

Equip de Redacció

Laureà Miró Bretos i Mercè Sierra Callejo

Publicitat

Cesc Aldabó Fernàndez

Tel. 623 993 936

Col·laboradors d'aquest número

Jordi Altet Torné, Luis Chóliz del Junco,

Comissió de sostenibilitat de l'ACE, Xavier Falguera Valverde,

Will Hawkins, Gemma Muñoz Soria, Àgata Pedrerol Sagalés,

Mercè Ramos Ortiz

Maquetació i producció

Baber comunicació, S.L.

Núm. d'exemplars 500

Impressió: EGS. Rosari 2. Barcelona

Dipòsit legal: B. 28347-2000



Redacció i Administració

Wellington, 19 baixos

08018 Barcelona

e-mail: administracio@aceweb.cat

web: www.aceweb.cat

Horaris d'oficina:

dilluns a divendres (9 a 14 hores)

ÍNDEX

Editorial **2**

Editorial

Mercè Ramos Ortiz

Nuestra profesión ante el BIM **5**

Luis Chóliz del Junco

Apunts de pràctica professional **12**

Gemma Muñoz Soria - Xavier Falguera Valverde

Fusta i captació de carboni **21**

Madera y captación de carbono

Will Hawkins

Ciment, formigó i sostenibilitat **31**

Jordi Altet Torné

Ramon Pedrerol Jardí, en memòria **36**

Àgata Pedrerol Sagalés

Miscel·lània **44**

Miscelánea

Llista de membres de l'associació **49**

Listado de miembros de la asociación

La redacció de la revista
no es fa responsable de les opinions,
textos i imatges dels autors dels articles.