

# QUADERNS D'ESTRUCTURES

Editorial  
*Editorial* ▲

Sismo en elements no estructurals  
(Segunda parte) ▲

Incremento de la durabilidad  
en el hormigón armado mediante  
acciones preventivas y correctivas ▲

Diseño eficiente de encepados ▲

Divisió d'edifici residencial existent  
amb nou junt de dilatació ▲

Miscel·lània  
*Miscelánea* ▲

Llista de membres  
de l'associació  
*Listado de miembros  
de la asociación* ▲

DESEMBRE 2024  
Preu: 11,50 €

# 82

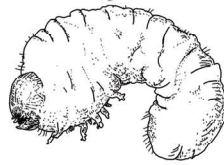
# ibertrac

Diagnòstic i tractaments de

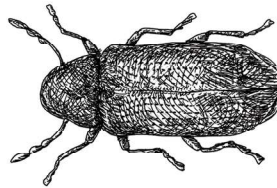
# xilòfags



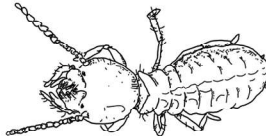
*Corc larva*



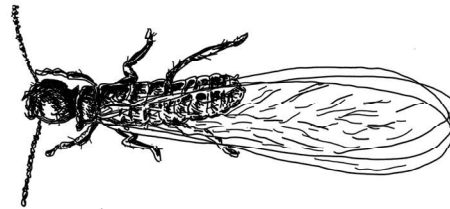
*Corc adult*



*Tèrmit obrer*



*Tèrmit volador*



*Tèrmit soldat*



- *Estudi i diagnosi d'estructures de fusta*
- *Sorrejat de la fusta*
- *Tractaments de la fusta*
- *Solucions enfront tèrmits, corcs i fongs xilòfags*
- *Reconstrucció de bigues malmeses amb pròtesi de resines*
- *Empelts de fusta amb fusta*

☎ 93 439 31 04 • 93 430 43 01

☎ 652 309 101

✉ ibertrac@ibertrac.com

[www.ibertrac.com](http://www.ibertrac.com)



043ESP00103



ER-0334 / 2007



GA-2014/0089



IBERTRAC, S.L. és una empresa Homologada per la DG de Salut Pública i el Departament de Sanitat i Seguretat Social de la Generalitat de Catalunya inscrita al Registre Oficial d'Establiments i Serveis Plaguicides 0002CAT-SB, 0002CAT-EB, 5109Cat-LgB

# EDITA

## Associació de Consultors d'Estructures (ACE)

Quaderns d'Estructures (Dijous a l'ACE)

Número 82

Desembre 2024

Preu de l'exemplar: 11,50 €

### JUNTA DIRECTIVA

#### President

Enric Heredia Campmany-Gaudet

#### Vicepresident

Jorge Blasco Miguel

#### Secretari

Oriol Palou Julián

#### Tresorer

Laureà Miró Bretos

#### Director General

Cesc Aldabó Fernàndez

#### Àrea Qualitat

Xavier Falguera Valverde

#### Àrea Comunicació

Miquel Rodríguez Niedenföhr

#### Àrea Formació

Gemma Muñoz Soria

#### Àrea Professional

Mercè Ramos Ortiz

#### Àrea Exterior

David Pedrerol Lechuga

#### Àrea Tècnica

Miquel Rodríguez Niedenföhr

#### Àrea Tecnològica i Dijous a l'ACE

Marcel Cruells Castellet

#### Administració

Mercedes Sierra Callejo

#### Equip de Redacció

Laureà Miró Bretos i Mercè Sierra Callejo

#### Publicitat

Cesc Aldabó Fernàndez

Tel. 623 993 936

### Col·laboradors d'aquest número

Alfredo Arnedo Pena, Xavier Falguera, Juan Pablo González García, Laureà Miró Bretos, Hipólito Ortiz, Petra Topinkova

### Maquetació i producció

Baber comunicació, S.L.

### Núm. d'exemplars 500

Impressió: francisco.perez@pacper.com

Dipòsit legal: B. 28347-2000



### Redacció i Administració

Wellington, 19 baixos

08018 Barcelona

e-mail: administracio@aceweb.cat

web: www.aceweb.cat

Horaris d'oficina:

dilluns a divendres (9 a 14 hores)

# ÍNDEX

Editorial **2**

*Editorial*

Xavier Falguera

Sismo en elementos no estructurales **6**

(Segunda parte)

Alfredo Arnedo Pena

Incremento de la durabilidad **13**

en el hormigón armado mediante acciones preventivas y correctivas

Juan Pablo González García

Diseño eficiente de encepados **30**

Petra Topinkova - Hipólito Ortiz

Divisió d'edifici residencial existent **36**

amb nou junt de dilatació

Laureà Miró Bretos

Miscel·lània **46**

*Miscelánea*

Llista de membres de l'associació **49**

*Listado de miembros de la asociación*

La redacció de la revista no es fa responsable de les opinions, textos i imatges dels autors dels articles.