

# QUADERNS D'ESTRUCTURES

Editorial   
*Editorial*


Capitalizando el conocimiento en consultoría  
estructural con inteligencia artificial 

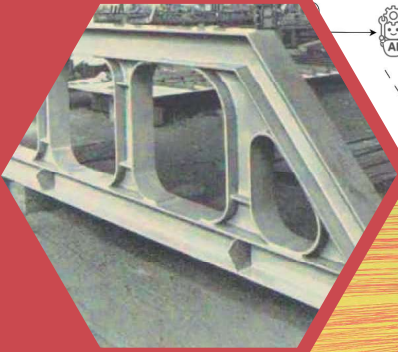
Simulaciones CFD para el cálculo  
de estructuras con FALCON 

Transformación digital en 2026 

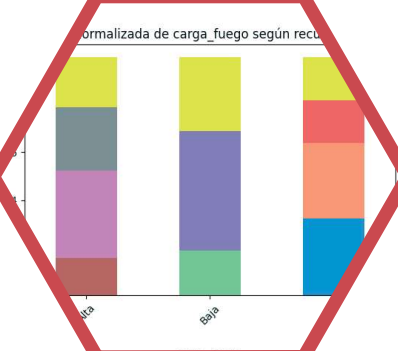
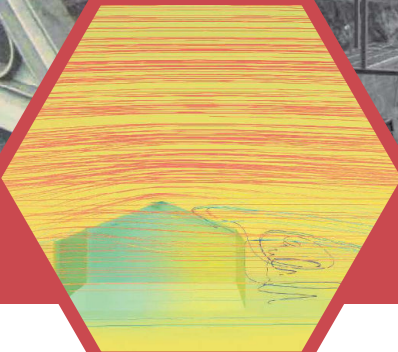
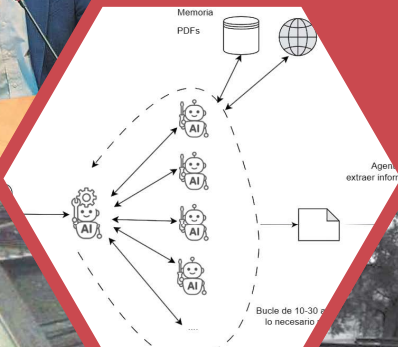
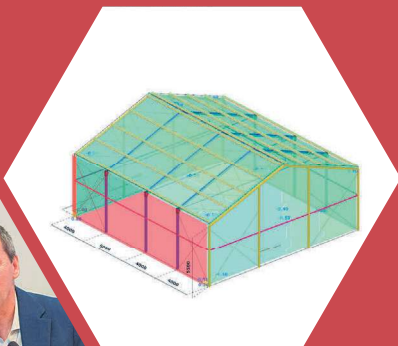
La biga Vierendeel,  
una tipología innovadora 

Miscel·lània   
*Miscelánea*

Llista de membres  
de l'associació   
*Listado de miembros  
de la asociación*



DESEMBRE 2025  
Preu: 11,50 €



# 85

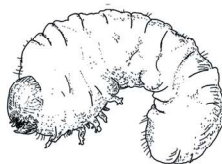
# ibertrac

Diagnòstic i tractaments de

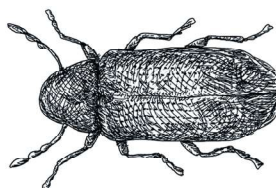
# xilòfags



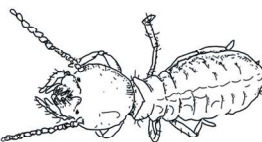
*Corc larva*



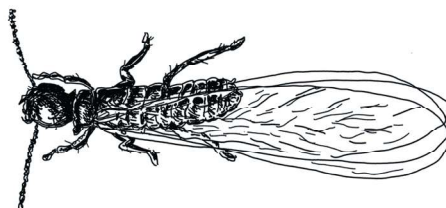
*Corc adult*



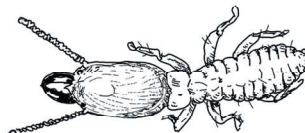
*Tèrmit obrer*



*Tèrmit volador*



*Tèrmit soldat*



- *Estudi i diagnosi d'estructures de fusta*
- *Sorrejat de la fusta*
- *Tractaments de la fusta*
- *Solucions enfront tèrmits, corcs i fongs xilòfags*
- *Reconstrucció de bigues malmeses amb pròtesi de resines*
- *Empelts de fusta amb fusta*

📞 93 439 31 04 • 93 430 43 01

☎ 652 309 101

✉ ibertrac@ibertrac.com

[www.ibertrac.com](http://www.ibertrac.com)



043ESP00103



Empresa Registrada  
UNE-EN ISO 9001  
ER-0334 / 2007



Gestió Ambiental  
UNE-EN ISO 14001  
GA-2014/0089



ACE

ADEPAP  
Associació d'Empreses de Plagues  
anecplia

IBERTRAC, S.L. és una empresa Homologada per la DG de Salut Pública i el Departament de Sanitat i Seguretat Social de la Generalitat de Catalunya inscrita al Registre Oficial d'Establiments i Serveis Plaguicides 0002CAT-SB, 0002CAT-EB, 5109Cat-LgB

# EDITA

## Associació de Consultors d'Estructures (ACE)

Quaderns d'Estructures (Dijous a l'ACE)

Número 85

Desembre 2025

Preu de l'exemplar: 11,50 €

### JUNTA DIRECTIVA

#### President

Enric Heredia Campmany-Gaudet

#### Vicepresident

Jorge Blasco Miguel

#### Secretari

Oriol Palou Julián

#### Tresorer

Laureà Miró Bretos

#### Director General

Cesc Aldabó Fernàndez

#### Àrea Qualitat

Xavier Falguera Valverde

#### Àrea Comunicació

Miquel Rodríguez Niedenföhr

#### Àrea Formació

Gemma Muñoz Soria

#### Àrea Professional

Mercè Ramos Ortiz

#### Àrea Exterior

David Pedrerol Lechuga

#### Àrea Tècnica

Miquel Rodríguez Niedenföhr

#### Àrea Tecnològica i Dijous a l'ACE

Marcel Cruells Castellet

#### Administració

Mercedes Sierra Callejo

#### Equip de Redacció

Laureà Miró Bretos i Mercè Sierra Callejo

#### Publicitat

Cesc Aldabó Fernàndez

Tel. 623 993 936

### Col·laboradors d'aquest número

Manuel Amicone, Miquel Delclòs, Carles Farré Serra,  
Laureà Miró Bretos, Josep Maria Pons-Poblet, Chloé Sánchez

### Maquetació i producció

Baber comunicació, S.L.

### Núm. d'exemplars 500

Impressió: francisco.perez@pacper.com

Dipòsit legal: B. 28347-2000



### Redacció i Administració

Wellington, 19 baixos

08018 Barcelona

e-mail: administracio@acweb.cat

web: www.acweb.cat

Horaris d'oficina:

dilluns a divendres (9 a 14 hores)

# ÍNDEX

---

Editorial **2**  
*Editorial*  
Laureà Miró

---

Capitalizando el conocimiento **5**  
en consultoría estructural  
con inteligencia artificial  
Carles Farré Serra

---

Simulaciones CFD para el cálculo **10**  
de estructuras con FALCON  
Manuel Amicone

---

Transformación digital en 2026 **18**  
Miquel Delclòs, Chloé Sánchez

---

La biga Vierendeel, **20**  
una tipologia innovadora  
Josep Maria Pons-Poblet, Laureà Miró Bretos

---

Miscel·lània **28**  
*Miscelánea*

---

Llista de membres de l'associació **31**  
*Listado de miembros de la asociación*

---

La redacció de la revista  
no es fa responsable de les opinions,  
textos i imatges dels autors dels articles.